

# BARBINIÈRE

## CHÂTEAU DE LA BARBINIÈRE



### Un cadre naturel et moderne

À Saint-Laurent-sur-Sèvre, dans un cadre naturel, calme et verdoyant, le Château de la Barbinière vous accueille toute l'année pour l'organisation de vos séminaires, réunions d'entreprises et congrès en Vendée, à seulement 10 minutes du Puy du Fou, 15 minutes de Cholet et des Herbiers, 1h de Nantes.

Son parc de 13 ha, sa piscine extérieure chauffée, son golf Pitch and Putt de 4 trous, sa carte des vins de plus de 500 références sauront vous séduire pour vos réunions professionnelles.

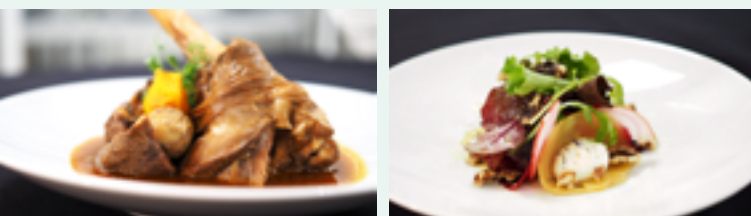
### Des salles propices à la réflexion

Deux salles de réunion climatisées, calmes et lumineuses donnant sur le parc du Château de la Barbinière pour vous accueillir.

À votre disposition sur place : Vidéo projection / Accès internet wifi / Paperboard / Kit sous-main avec crayon, papier, etc. / Son



SALLES	m2	CONF.	EN "U"	THÉÂTRE
Cheval	78	30 pers.	25 pers.	45 pers.
Baies	60	20 pers.	20 pers.	35 pers.



### Une cuisine soignée

Car le moment du déjeuner et/ou du dîner est un instant clé de vos réunions, nous vous proposons une cuisine soignée et gourmande. Notre équipe dynamique et discrète se fera un plaisir de répondre à vos demandes.

### Des chambres confortables

Profitez de nos chambres au Château ou dans les différentes Maisons pour vous reposer lors de vos séminaires résidentiels. Nos chambres sont climatisées, toutes équipées de la Wifi, d'un bureau et d'un mini-bar.



**FIDÉLITÉ**  
Un programme fidélité vous est proposé pour vos séminaires !  
10 séminaires chez nous : des avantages pour vous !

# BARBINIÈRE

Informations et réservations :

Château de la Barbinière - La Barbinière - 85290 Saint-Laurent-sur-Sèvre  
02 51 92 46 00 - contact@chateau-barbiniere.com

## Forfait et tarifs des salles

Les forfaits proposés ci-dessous sont tout à fait modulables selon vos impératifs. N'hésitez pas à nous faire part de vos souhaits.

### 1/2 JOURNÉE DE SÉMINAIRE

**44,00 € / 1/2 jour / personne**

Location de la salle avec ses options

Le café d'accueil, thé, jus de fruit  
et ses viennoiseries

La pause gourmande  
avec café, thé, jus de fruit, mignardises

Déjeuner dans notre Brasserie l'Orangerie  
Entrée + Plat + Dessert (hors boisson)

### JOURNÉE DE SÉMINAIRE

**55 € / jour / personne**

Location de la salle avec ses options

Le café d'accueil, thé, jus de fruit  
et ses viennoiseries

La pause gourmande du matin  
avec café, thé, jus de fruit, mignardises

Déjeuner dans notre Brasserie l'Orangerie  
Entrée + Plat + Dessert (hors boisson)

La pause gourmande de l'après-midi  
avec café, thé, jus de fruit, mignardises

## Vous souhaitez rester dormir dans notre établissement ?

Les forfaits proposés ci-dessous sont tout à fait modulables selon vos impératifs.  
N'hésitez pas à nous faire part de vos souhaits.

### SÉMINAIRE RÉSIDENTIEL

**171 € personne\***

Même configuration que la journée séminaire avec en plus :

Le dîner dans notre Brasserie l'Orangerie :

Entrée + Plat + Dessert (hors boisson)

La Nuitée en chambre confort

Le petit-déjeuner buffet continental

\*hors haute saison juillet et août. Tarifs : nous consulter

**NOS PETITS PLUS !**

- Apéritifs
- Forfait boissons
- Menu gastronomique
- Pauses à thème
- Animations :
  - Dégustation de vins
  - Initiation golf
  - Cours de cuisine
  - Team-building
  - etc.
- Billetterie Puy du Fou
- Transfert  
gare / aéroport / etc.

# BARBINIÈRE

Informations et réservations :

Château de la Barbinière - La Barbinière - 85290 Saint-Laurent-sur-Sèvre

02 51 92 46 00 - [contact@chateau-barbiniere.com](mailto:contact@chateau-barbiniere.com)



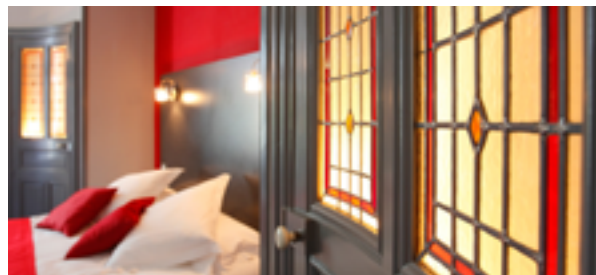
## Accès / Infos pratiques

Le Château de la Barbinière se situe idéalement à :

- 10 min du Puy du Fou *en voiture*
- 15 min de Cholet *en voiture*
- 15 min des Herbiers *en voiture*
- 50 min d'Angers *en voiture*
- 1 heure de Nantes *en voiture*
- 3 heure 30 min de Paris *en voiture*

**SORTIE 28 de l'autoroute A87** (5 min)  
**vers Pouzauges / La Verrie / Le Puy du Fou**

Aéroport le plus proche : Nantes Atlantique 1h00  
Gare la plus proche : Cholet 15 min



## Conditions générales de vente

### Réunions, Conférences et Séminaires

Les Conditions Générales de Vente, désignées ci-après, s'appliquent aux prestations fournies par l'hôtel Château de la Barbinière pour l'organisation de réunions, conférences et séminaires. Tous nos tarifs sont en Euros.

### Confirmation de réservation

Le client confirme sa réservation en retournant à l'hôtel un exemplaire du devis et des CGV dûment daté et signé, avec son cachet et la mention « Bon pour accord » et un règlement d'un acompte de 30% du montant total des prestations du devis.

### Modalités de Règlement

Le règlement des prestations se fera dès réception de la facture. Toute facture individuelle d'extras non réglée par le participant concerné sera imputée sur la facturation principale du séminaire.

### Salle et matériel

Toute salle supplémentaire requise sera facturée en supplément selon nos tarifs en vigueur. Tout matériel manquant ou détérioré sera facturé sur la base de la valeur de remplacement ou de réparation et payable au fournisseur dès réception de la facture.

### Rooming list – Horaires

Le client doit communiquer par écrit à l'hôtel au plus tard deux (2) semaines avant la date d'arrivée prévue à l'hôtel la rooming list : liste nominative des participants, par type de chambre (simple, double, twin, etc.).

Les locations de chambres vont de 16h00 le jour de l'arrivée, à 11h00 le jour du départ.

Heures d'arrivée : de 16h00 à 22h00

Heures de départ : de 7h00 à 11h00

### Annulation/Modification de réservation

Les conditions d'annulation totales de réservation sont les suivantes :

- 1 mois avant la date d'arrivée prévue à l'hôtel : le versement du ou des acomptes sera conservé.

- Entre 1 mois et 10 jours avant l'arrivée prévue à l'hôtel : frais d'annulation correspondant à 50% du montant des prestations du devis.

- 10 jours avant la date d'arrivée prévue à l'hôtel : frais d'annulations correspondant à 100% du montant des prestations du devis.

Les conditions d'annulation partielles sont les suivantes :

Le nombre définitifs de chambres doit nous être communiqué deux (2) semaines avant la date d'arrivée. Le nombre définitifs de participants doit nous être communiqué 48 heures avant la date d'arrivée. Passé ce délai, les prestations annulées seront facturées.

Une modification de date de votre prestation est possible sous les mêmes conditions d'annulation totales ci dessus.

# BARBINIÈRE

Informations et réservations :

Château de la Barbinière - La Barbinière - 85290 Saint-Laurent-sur-Sèvre

02 51 92 46 00 - [contact@chateau-barbiniere.com](mailto:contact@chateau-barbiniere.com)